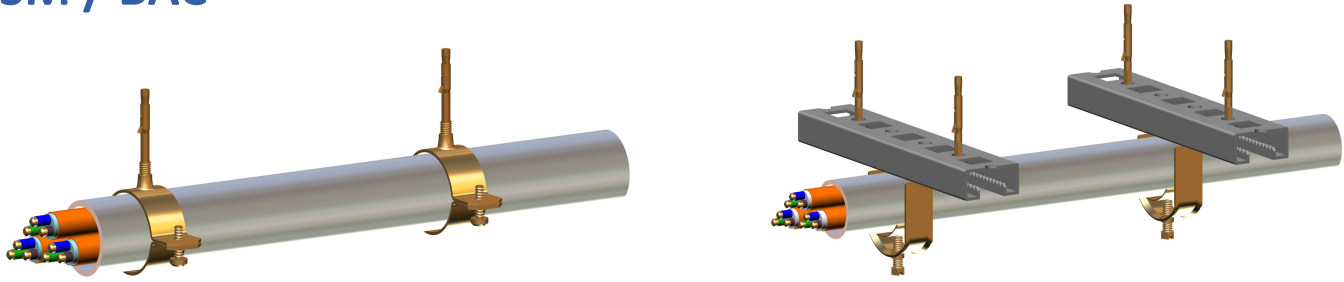


## Rohrverlegung mit Schellen ESM / BAC

E30/E90



Befestigungssystem	Anzahl der Notlaufkabel	Befestigungsabstand	Belastung	Nenngröße	Querschnitt Aderzahl	Funktionserhalt
Halogenfreies Kunststoffrohr	≤ 3 Stk	≤ 1.200mm	≤ 10kg/m	∅ ≤ 63mm	≤ 50mm <sup>2</sup> ≤ 52 x 2 x 0,8	E30/E90
Stahlrohr verzinkt/lackiert	≤ 3 Stk	≤ 1.200mm	≤ 10kg/m	∅ ≤ 63mm	≤ 50mm <sup>2</sup> ≤ 52 x 2 x 0,8	E30/E90

**Anwendung:** Zur Einzel- oder Mehrfachverlegung von **BETAflam®** Kabeln E30/E90 an Decken oder Wänden waagrecht und schräg, offen oder geschlossen.

### Kunststoffrohre FRH gemufft

Artikelnummer	Rohrtyp	Innen ∅ [mm]	Außen ∅ [mm]	Schelle ESM	Schelle BAC	Stücklänge m/Stk
442951	HFPRS-DN 20	15,4	20,0	ESM 20	BAC 20	3
442955	HFPRS-DN 25	19,8	25,0	ESM 25	BAC 24	3
442961	HFPRS-DN 32	26,0	32,0	ESM 32	BAC 32	3
442965	HFPRS-DN 40	33,0	40,0	ESM 40	BAC 40	3
442969	HFPRS-DN 50	43,5	50,0	ESM 50	BAC 52	3
442973	HFPRS-DN 63	56,5	63,0	GSM 59-63	BAC 60	3

Standardfarbe: Hellgrau - Auf Anfrage 90° Bögen und UV-stabil (Schwarz) lieferbar.

### Stahlpanzerrohre STAPA + Steckmuffen

Artikelnummer	Rohrtyp	Innen ∅ [mm]	Außen ∅ [mm]	Schelle ESM	Schelle BAC	Stücklänge m/Stk
26543148	STAPA DN20 Rohr	18,0	20	ESM 20	BAC 20	3
448423	STAPA DN25 Rohr	22,6	25	ESM 25	BAC 24	3
442691	STAPA DN32 Rohr	29,6	32	ESM 32	BAC 32	3
453053	STAPA DN40 Rohr	37,6	40	ESM 40	BAC 40	3

Farbe: Schwarz pulverbeschichtet, UV-beständig - Auf Anfragen 90° Bögen lieferbar.

Artikelnummer	Rohrtyp	Stück / VPE	Artikelnummer	Rohrtyp	Stück / VPE
26543054	STAPA DN20 Muffe	1	442689	STAPA DN32 Muffe	1
438691	STAPA DN25 Muffe	1	25893288	STAPA DN40 Muffe	1



Montagehinweis: Längsdehnung bei Temperaturschwankungen beachten.